

PARLEZ-VOUS ENTOMO ?

Par Bruno Didier

SPHINX

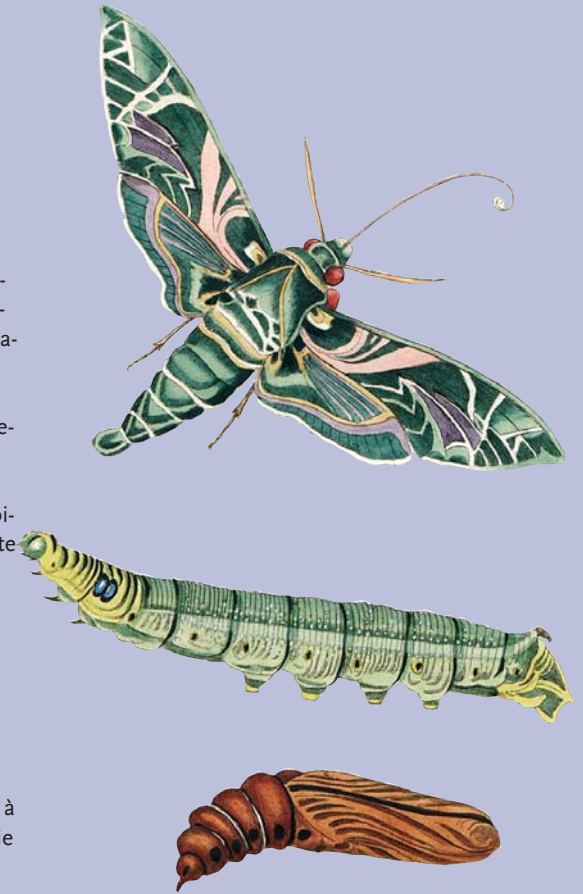
Sphinx égyptien à corps de lion et tête d'homme (androsphinx) ou de bélier (criosphinx), ou sphinx grec à buste de femme et ailes d'aigle, c'est à la mythologie que renvoient tous nos "sphinx" contemporains. D'un côté comme de l'autre, depuis des millénaires, ces figures immuables inspirent le mystère et l'énigme. Le sphinx grec (en réalité une *sphinge*, féminin attesté de sphinx), posait des devinettes aux Thébains ; faute d'obtenir la bonne réponse, il les dévorait. C'est Œdipe qui, plus malin que les autres, mis fin à son règne et fut sacré roi de Thèbes. Toute référence au sphinx est donc fortement imprégnée de cette aura de mystère : d'une beauté énigmatique, on dira qu'elle est "belle comme un sphinx" ou qu'elle possède un "sourire de sphinx". Plus encore, c'est l'attitude *sphinxiale*, la posture couchée, pattes allongées et tête dressée, qui inspire les comparaisons. Le chat (dont une race dépourvue – en apparence – de poils porte le nom de *sphynx*) pour cette raison autant que pour le mystère qu'il dégage, leur est souvent comparé. Charles Baudelaire, dans son poème *Les chats (Les fleurs du mal, 1857)* en fournit l'exemple :

*Ils prennent en songeant les nobles attitudes
Des grands sphinx allongés au fond des solitudes,
Qui semblent s'endormir dans un rêve sans fin ;*

De même, nos Sphinx ailés (on y vient), Lépidoptères Sphingidés, devraient leur nom à Carl Linné, en raison de "l'attitude de plusieurs de leurs chenilles" qui relèvent la partie antérieure de leur corps, comme en atteste Cuvier (*Le règne animal, 1817*).

Essentiellement tropicaux, ils sont représentés en France notamment par le Sphinx à tête de mort, ceux du troène, du peuplier, du liseron et du laurier-rose, les Grand et Petit Sphinx de la vigne, le Sphinx de l'argousier et le Moro-sphinx.

Parmi les sphinx peu connus, une sorte de singe cynocéphale (à tête de chien) : le Mandrill, *Mandrillus sphinx* qui doit peut-être son nom à son aspect d'hybride entre chien et singe. Pour une fois, sphinx en anglais, en latin ou en allemand, c'est... sphinx.



Le Sphinx du laurier-rose, *Daphnis nerii*
Gravure extraite de *The Naturalist's Miscellany*
par G. Shaw et F.P. Nodder 1789-1813.
www.delta-intkey.com